

REGIONE PIEMONTE
PROVINCIA DI CUNEO

COMUNE DI REVELLO
PIANO REGOLATORE GENERALE
(APPROVATO CON D.G.R. N° 11 - 1046 DEL 24/11/2010)

VARIANTE PARZIALE N. 4
(ai sensi del 5° comma art. 17, L.R. 56/77 e succ. mod. ed. n.4)

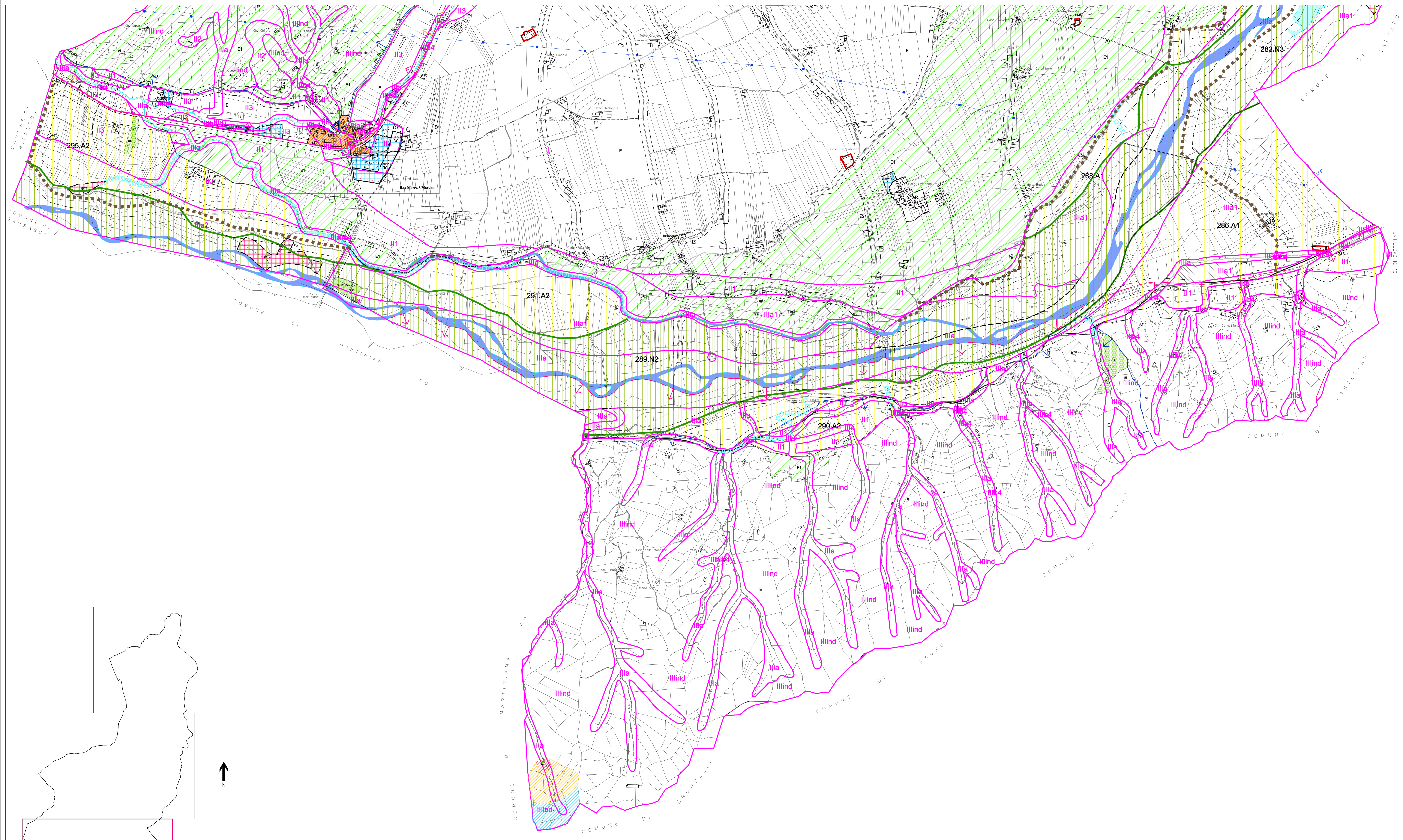
TAV. B5.3 - Progetto P.R.G.
con sovrapposizione classi di idoneità
all'utilizzazione urbanistica
territorio comunale scala 1:5000

PROGETTO PRELIMINARE
ADOTTATO CON D.G. NR. 31 DEL 26/10/2002

PROGETTO DEFINITIVO
APPROVATO CON D.G. NR. 80 DEL 19/01/2003

Sindaco:
 Segretario Comunale:
 Responsabile del Procedimento:

PROGETTO
 Direttore Tecnico e Progettista:
 Arch. Fabio GALLO



LEGENDA

- Classe I
- Classe II1
- Classe II2
- Classe II3
- Classe IIIa
- Classe IIIa1
- Classe IIIa2
- Classe IIIa3
- Classe IIIb2
- Classe IIIb3
- Classe IIIb4
- Classe IIIc
- Classe IIIind
- Frane quiescenti

(Per la legenda delle rappresentazioni urbanistiche vedasi le tavole B1.n)

